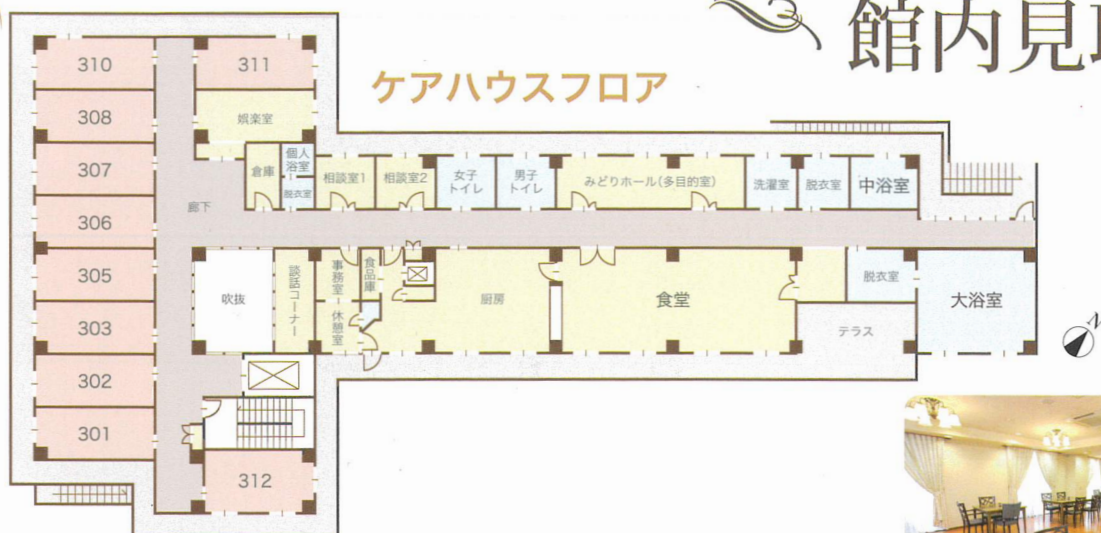


館内見取図

3F



2F



1F



施設概要

名称 ケアハウス プレーゴ緑地公園
 プレーゴ緑地公園 デイサービスセンター
 プレーゴ緑地公園 ヘルパーステーション
 プレーゴ緑地公園 ケアプランセンター
 運営 社会福祉法人 緑地福祉会 理事長 大塚亮一
 住所 大阪府吹田市千里山竹園1丁目29番1号

延床面積 2,524.32m²(763.60坪)
 敷地面積 1,931.53m²(584.28坪)
 構造 鉄筋コンクリート造 地上3階
 定員 ケアハウス 30名 デイサービスセンター 42名
 設備 食堂・大浴室(ジャグジー設置)・中浴室・個人浴室
 (共用部) 相談室・娯楽室・洗濯室・茶室・テラス・カラオケルーム
 床暖房(食堂他)・エレベーター・個人メールボックス